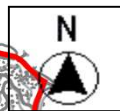


令和8年度
市道石神1号線外 舗装修繕工事(ゼロ債務) 工事箇所位置図



市道石神1号線(石神区)
市道岩糸20号線(岩糸区)
市道丸山小戸3号線(小戸区)
市道大井10号線(大井区)
4路線

市道大井10号線(大井区)

市道丸山小戸3号線(小戸区)

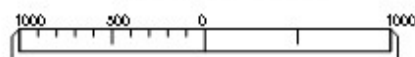
市道石神1号線(石神区)

市道岩糸20号線(岩糸区)

「免責事項:この図面(印刷物)は、地物等の配置を示したものであり、利用者の特定の目的に適合することを保証するものではありません。利用者がこれを用いて行う一切の行為、また、現況と一致しないことや内容に瑕疵があることに起因した損害等について、南房総市は、何ら責任を負いません。」

所属: 建設課

縮尺 1 : 40000



令和8年度
市道石神1号線 道路維持工事(ゼロ債務)

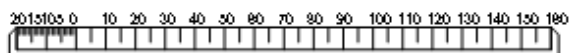


工事箇所

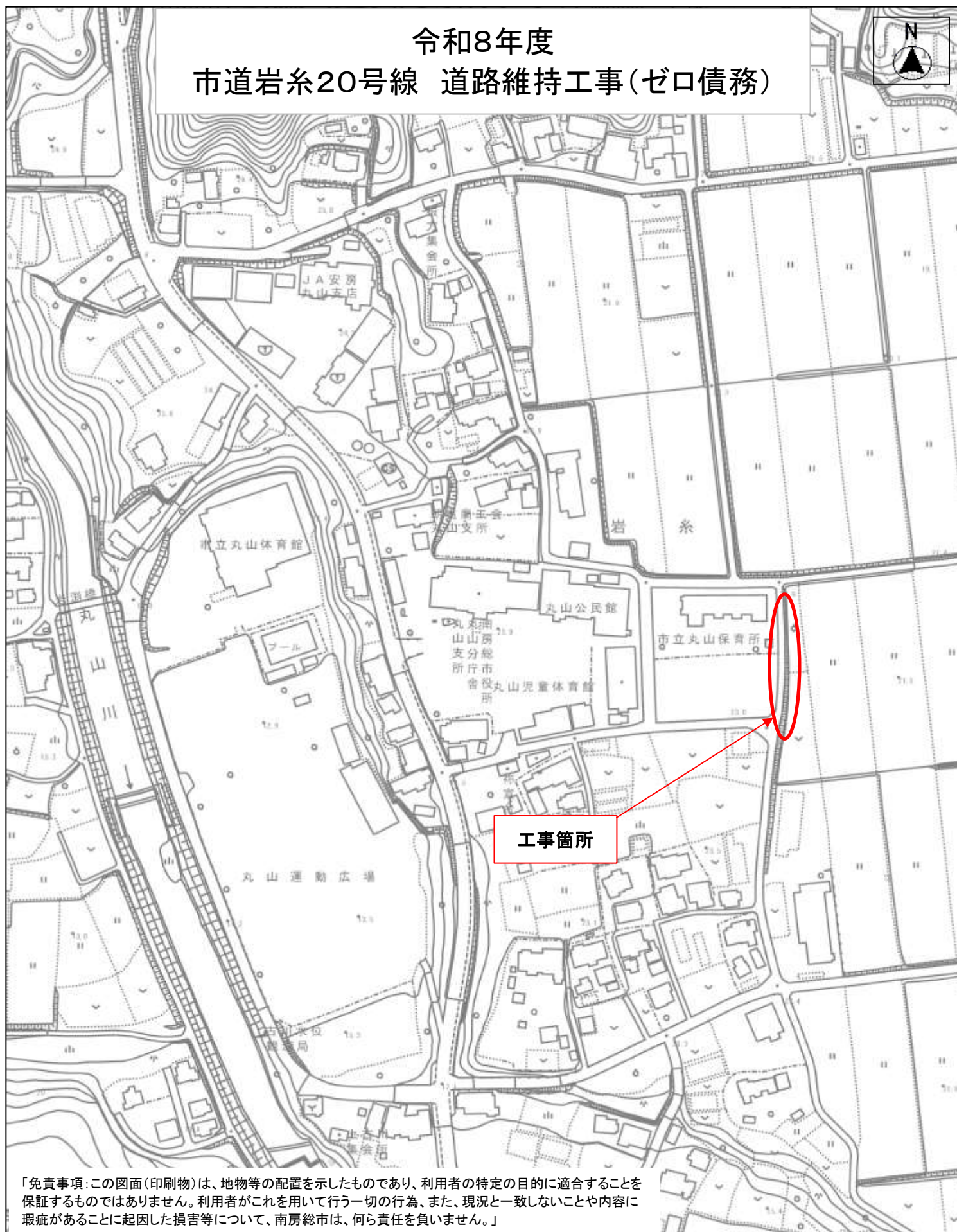
「免責事項:この図面(印刷物)は、地物等の配置を示したものであり、利用者の特定の目的に適合することを保証するものではありません。利用者がこれを用いて行う一切の行為、また、現況と一致しないことや内容に瑕疵があることに起因した損害等について、南房総市は、何ら責任を負いません。」

所属: 建設課

縮尺 1 : 2500



令和8年度
市道岩系20号線 道路維持工事(ゼロ債務)

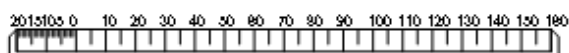


工事箇所

「免責事項:この図面(印刷物)は、地物等の配置を示したものであり、利用者の特定の目的に適合することを保証するものではありません。利用者がこれを用いて行う一切の行為、また、現況と一致しないことや内容に瑕疵があることに起因した損害等について、南房総市は、何ら責任を負いません。」

所属: 建設課

縮尺 1 : 2500



令和8年度
市道丸山小戸3号線 道路維持工事(ゼロ債務)

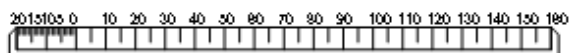


工事箇所

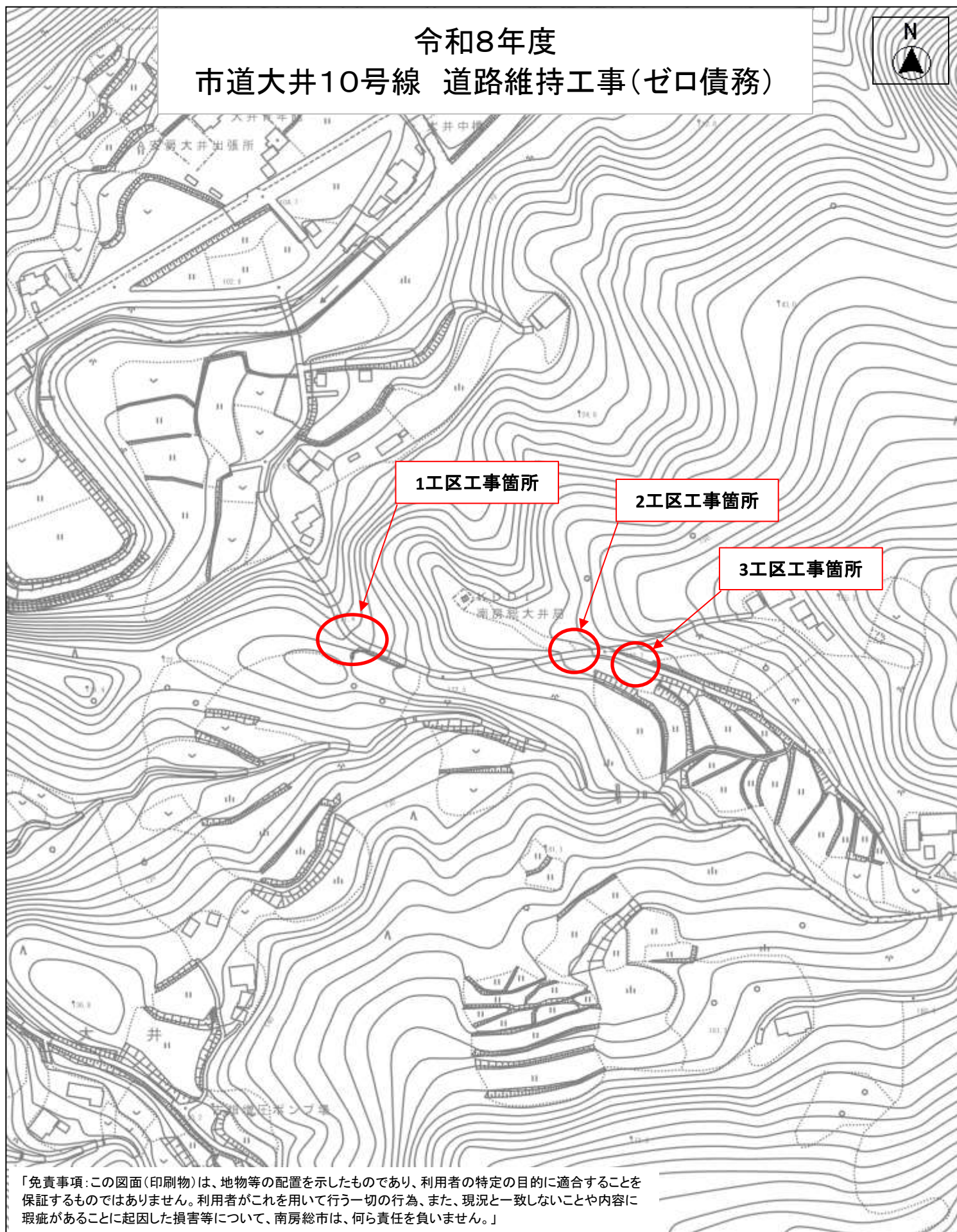
「免責事項:この図面(印刷物)は、地物等の配置を示したものであり、利用者の特定の目的に適合することを保証するものではありません。利用者がこれを用いて行う一切の行為、また、現況と一致しないことや内容に瑕疵があることに起因した損害等について、南房総市は、何ら責任を負いません。」

所属: 建設課

縮尺 1 : 2500



令和8年度
市道大井10号線 道路維持工事(ゼロ債務)



「免責事項:この図面(印刷物)は、地物等の配置を示したものであり、利用者の特定の目的に適合することを保証するものではありません。利用者がこれを用いて行う一切の行為、また、現況と一致しないことや内容に瑕疵があることに起因した損害等について、南房総市は、何ら責任を負いません。」

所属: 建設課

縮尺 1 : 2500

